

100
Jordan
INVESTMENT & ECONOMIC

**EVERYTHING WE NEED
TO BUILD
A BRIGHTER TOMORROW**

كُل مَا نَحْتَاجُهُ لِإِبْنَاءِ غَدٍ أَكْثَرَ إِشْرَاقًا

أول شركة تستخدم الذكاء الاصطناعي في تصميم وتنفيذ منتجاتها

CERTIFICATED: ISO 9001 / ISO 14001 / GMP



www.100.jo





كلمة رئيس مجلس الإدارة

كانت لدي فكرة و حلم بعد أن درست السوق السياحي في الأردن و منظومة السياحة و المواقع السياحية. وكانت هناك الحاجة إلى توفير الخدمات و تطوير البنية التحتية في المواقع السياحية لتوفير الخدمات و رفع مستوى الخدمات المقدمة. فلم نكتفي بالكلام بل بدأت بالعمل على تنفيذها بإعداد منتج جديد من المباني الجاهزة صديقة البيئة المتنقل و تتناسب مع ظروف وواقع المنطقة فبحمد الله و توفيقه أنجزنا هذا العمل بجهود و بتكلفة من مالنا الخاص لخوض التجربة لنبدأ بخطوات التغيير و التحديث الاقتصادي و السياحي. و هنا أشكر من وقف معنا و يقف معنا لنقدم الرسالة و ننفذ أفكارنا على أرض الواقع.

التحدي كبير والمسئولية
هي مسئولية الجميع

د. نضال ملو العين

هي شركة أردنية تأسست في 2019 برأسمال مليون دينار أردني. بدأت عملها في مجال الصناعة و تطورت أعمالها حسب الفرص الإقتصادية المتنوعة ,فعملت في عدة قطاعات لتصنع ميزان إقتصادي و إستثماري موسع لتحقيق أكثر من فرصة لتحقيق عوائد و إيرادات للشركة, للعمل في التجهيزات الصناعية و ذلك يعني العمل بإنتاج المشاريع التي ممكن ان تكون ذات جدوى إقتصادية و علمت في قطاع الصناعي فوسعت عملها في قطاع السياحة و الخدمات التسويقية و الترويجية و الإعلانية و عملت في مجال التسويق و الترويج و إدارة الإستثمارات و المشاريع. و تنفيذ الخطط الإستثمارية.

بعد أن بدأت الشركة بتوقيع عقد الإتفاق و تجهيز المصنع جاءت جائحة كورونا و كانت قد عملت على تحويل التحديات إلى فرص وذلك بإلهام من خطابات جلالة الملك المعظم حفظه الله ورعاه. و جعلت من عملها و إنتاجها بأن تضع نفسها تحت تصرف الدولة الأردنية و أن يكون شعارها صنع في الأردن من أجل الأردن. فعملت بالمحبة و الانتماء و حملت جزء من مسؤوليتها الوطنية و المواطنة وان يكون الاستثمار دائما في خدمة الأردن.

و أصبحت من بعد العمل بعدة مشاريع حيث انها تعتبر من الصناعات المتعددة المتخصصة لذلك يتم الإنتاج بناء على الطلب أو حسب المشروع فانتاج الشركة هو ليس إنتاج مستمر لتلبية حاجة السوق مثل المواد الغذائية أو منتجات مستهلكة دائما . بل هي صناعات ثقيلة يتم انتاجها حسب المشروع أو الموقع أو الغاية.

لذلك فكوادر الشركة تكون مجموعة ثابتة و أخرى تعمل بنظام المقاولات و أحيانا قد تعمل بنظام Out source وذلك مثلا بالتعاون مع مصانع أخرى لتنفيذ مراحل من الإنتاج مثل أعمال الحدادة أو الدهان وغيرها . وبذلك توفير في الاليات و التجهيزات و المواد التالفة و مساحات التخزين و غيرها.

و تعمل الشركة حسب حاجة السوق و المنتج الذي يتم تصنيعه بناء على ما يحتاجه الزبون أو العميل أو المشروع بشكل عام .



* معلومات الإتصال:

- الإيميل: Info@100.jo

* الموقع: الأردن

- مادبا – ذيبان / لب

مدينة مادبا الصناعية التنموية

أحد مشاريع المدن الصناعية الأردنية



100
Jordan
INVESTMENT & ECONOMIC

الجيل الجديد من المباني الجاهزة

A NEW GENERATION OF STEEL STRUCTURE & CEMENT BOARD



Save Time. Save Money. Proven Results

أسواق تجارية - شاليهات فندقية - إستراتيجات سياحية - مرافق عامة - خدمات متنوعة



مشروع تطوير البنية التحتية للمواقع السياحية و توفير الخدمات الأساسية لتلك المواقع من خدمات و مرافق و تغطية حاجات زوار المواقع بالسعر المناسب و الجودة العالية و الخيارات المتعددة و خصوصية كل منطقة سياحية و ما يتناسب مع طبيعتها و حاجاتها . بالإضافة لتطوير وتنمية المواقع التجارية و تنمية المحافظات و القرى و البادية و تقديم الأسواق التجارية و المنشآت و الملاعب الرياضية و منشآت المعارض و الفعاليات و الإحتفالات و المناسبات. و كذلك حسب الحاجات اللازمة بخصوصية كل قطاع أو منطقة أو مشروع .

إرتأت شركتنا البدء بالمناطق السياحية و تطويرها لما له من أهمية و حاجة لتخدم تلك المواقع و التشجيع على السياحة الداخلية و السياحية الوافدة بالإضافة ان تكون متنفس لأبناء المنطقة نفسها.

المواقع السياحية التي يستهدفها المشروع:

- المواقع الأثرية و التاريخية .
- المواقع الطبيعية و الحدائق و الغابات
- مواقع المغامرة و المسارات
- الطرق الدولية و المعابر الحدودية
- الإستراحات

الإنشاءات التي تقدمها الشركة بشكل عام من المباني و المنشآت الخدمية:

يقدم المشروع العديد من المنشآت و المباني متعددة الإستعمالات حسب حاجة كل مشروع و موقعه و أنظمة عمله .

• خدمات الطعام و الشراب :

- المطاعم للوجبات السريعة و الأطباق الرئيسية
- الكافيه و المشروبات الساخنة و الباردة
- السناكات
- الوجبات المحلية و التراثية

• خدمات المرافق العامة :

- خدمات مركز الزوار و الأدلاء السياحيين المحليين.
- خدمات المرافق العامة للسيدات و للرجال و لذوي الحاجات الخاصة و الامومة و الطفولة .
- خدمات الامن و الحماية و المركز الطبي الالولي.

• خدمات المبيت أو الفنادق :

- غرف فندقية مفردة و مزدوجة
- شقق فندقية و أجنحة
- شاليهات



هياكل مبتكرة آمنة تجعل الحياة أسهل



حياة طويلة

هياكل 100jordan ، التي ينتج نظامها الناقل الرئيسي بتقنية غير ملحومة باستخدام أنظمة فولاذية عالية الجودة مغلقة ومغلقة بجودة عالية ، تتمتع بفئة هيكلية طويلة الأمد.



شخصي

مباني 100jordan التي توفر مساحات معيشية واسعة ومريحة مع أقصى عرض للداخل مع خطتها القابلة للتخصيص جنباً إلى جنب مع الجماليات ، تأتي في المقدمة براحة تامة.



ميزة التكلفة

مباني 100jordan الجاهزة ، والتي يتم إنتاجها بالاستخدام الكامل للمواد في المنشآت الحديثة حيث يتم استخدام تقنيات الجيل الجديد ، توفر الوقت وتكاليف العمالة ونفقات الطاقة.



مريح وأنيق

تنعكس الخطوط المبتكرة للهندسة المعمارية الحديثة بعناية على المباني الجاهزة من قبل خبراء التصميم باستخدام برامج برمجية خاصة.

• خدمات قاعات الفعاليات

- قاعات معارض
- قاعات مؤتمرات
- قاعة احتفالات

• البيوت الريفية و المزارع و الفلل

- و الخدمات المتنوعة .
- خدمات الطبية و العلاجية.
- العيادات الطبية المتنقلة.
- العيادات الطبية للأسعاف و الطوارئ.

• الأسواق التجارية و المحلات التجارية

- المحلات التجارية المتنوعة
- عرض المنتجات و ستاندات العرض التجارية.

• المنشآت الرياضية :

- مباني الملاعب الرياضية المتنوعة
- استاد الرياضي لكرة القدم
- ملاعب كرة السلة
- المعسكرات التدريبية و المخيمات الشبابية.

• الزراعة :

- البيوت الزراعية للمزارع الخاصة المغلقة.
- البيوت الزراعية لمنتجات خاصة تحت ظروف معينة.

بالإضافة لما يحتاج اي موقع أو مشروع تنموي بأقل تكلفة و أعلى جودة و أكثر كفاءة و عملية و تطوير. و قد تخدم مواقع لا تملك اية تمديدات للطاقة أو المياه أو الخدمات و بذلك ستكون هذه المشاريع و المنشآت صديقة للبيئة .





100
Jordan
INVESTMENT & ECONOMIC

الجيل الجديد من المباني الجاهزة

الشاليهات والغرف الفندقية

تصاميم مميزة قابلة للتنفيذ



تصاميم مختلفة وعصرية لوحدات خدمية متكاملة وتشمل غرف فندقية، مصنعة من الهياكل حديدية والجدران الإسمنتية (يضاف بعض المواد الإنشائية حسب الحاجة المطلوبة لجودة العمل)





100
Jordan
INVESTMENT & ECONOMIC

الجيل الجديد من المباني الجاهزة

مناطق خدمية متكاملة



TOURISMZONE

Development Solutions For Service & Tourism Sites
برنامج تطوير الخدمات و المواقع السياحية



تصاميم مختلفة لوحدة خدمية متكاملة وتشمل غرف فندقية, مطاعم, مقاهي, مكاتب, بازارات, عيادات..
مصنعة من الهياكل الحديدية والجدران الإسمنتية. (يضاف بعض المواد الإنشائية حسب الحاجة المطلوبة لجودة العمل)





100
Jordan
INVESTMENT & ECONOMIC

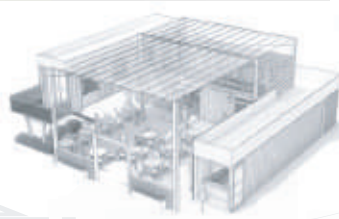
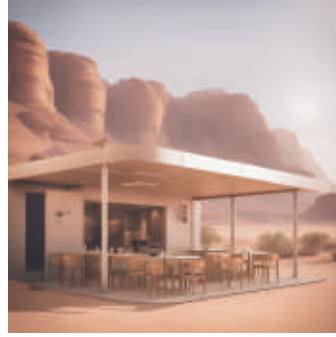
الجيل الجديد من المباني الجاهزة

مطاعم و كافيهات

تصاميم مميزة قابلة للتنفيذ



تصاميم مختلفة وعصرية لوحدة مطاعم وكافيهات مع مظلات امامية أو بلكون ثاني مجهز مصنعة من الهياكل حديدية والجدران الإسمنتية (يضاف بعض المواد الإنشائية حسب الحاجة المطلوبة لجودة العمل)





100
Jordan
INVESTMENT & ECONOMIC

الجيل الجديد من المباني الجاهزة

العيادات الطبية والمرافق الخدمية

تصاميم مميزة قابلة للتنفيذ



تصاميم مختلفة لوحدة طبية متكاملة وتشمل المستشفيات الميدانية و العيادات , المرافق العامة , مصنعة من الهياكل حديدية والجدران الإسمنتية. (يضاف بعض المواد الإنشائية حسب الحاجة المطلوبة لجودة العمل)



يمكن تزويد الوحدات
بالطاقة البديلة





100
Jordan
INVESTMENT & ECONOMIC

الجيل الجديد من المباني الجاهزة
مشاريع متفرقة
ملاعب رياضية , حواضن زراعية , قاعة معارض ومؤتمرات
تصاميم مميزة قابلة للتنفيذ



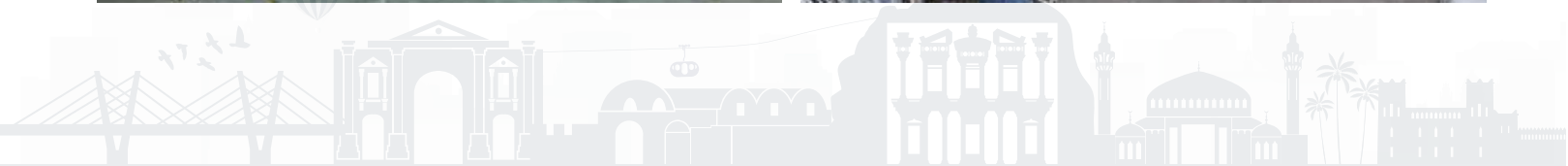
المنتجات صديقة للبيئة



تصاميم مختلفة وعصرية لملاعب رياضية، قاعات ومعارض، حواضن زراعية، ...، مصنعة من الهياكل حديدية والجدران الإسمنتية (يضاف بعض المواد الإنشائية حسب الحاجة المطلوبة لجودة العمل)



تصاميم مختلفة وعصرية .
مصنعة من الهياكل حديدية والجدران الإسمنتية (يضاف بعض المواد الإنشائية حسب الحاجة المطلوبة لجودة العمل)

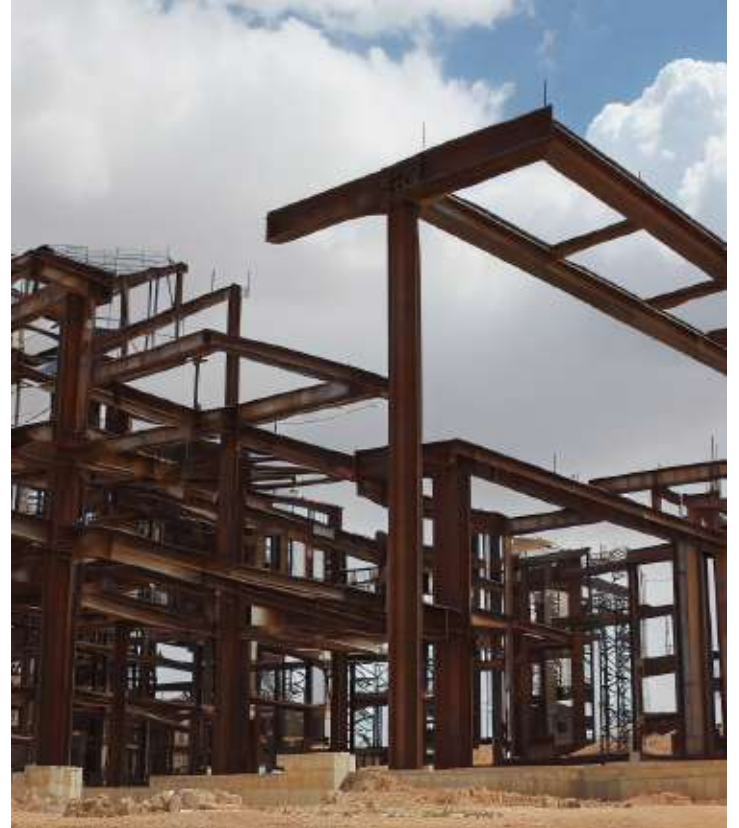


مشاريع متفرقة قابلة للتنفيذ

تصاميم مختلفة وعصرية .
مصنعة من الهياكل حديدية والجدران الإسمنتية (يضاف بعض المواد الإنشائية حسب الحاجة المطلوبة لجودة العمل)



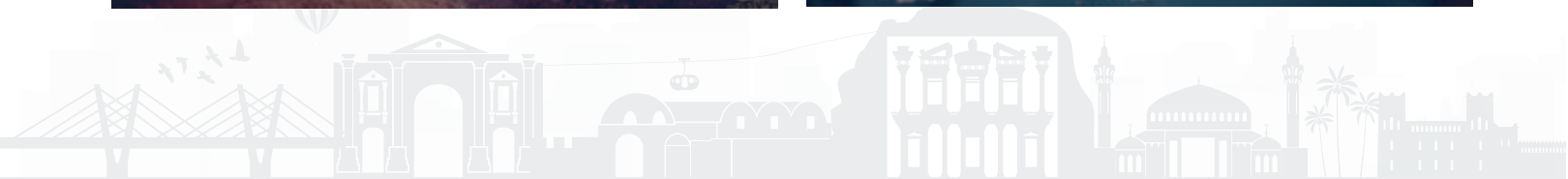
تصاميم مختلفة وعصرية .
مصنعة من الهياكل حديدية والجدران الإسمنتية (يضاف بعض المواد الإنشائية حسب الحاجة المطلوبة لجودة العمل)



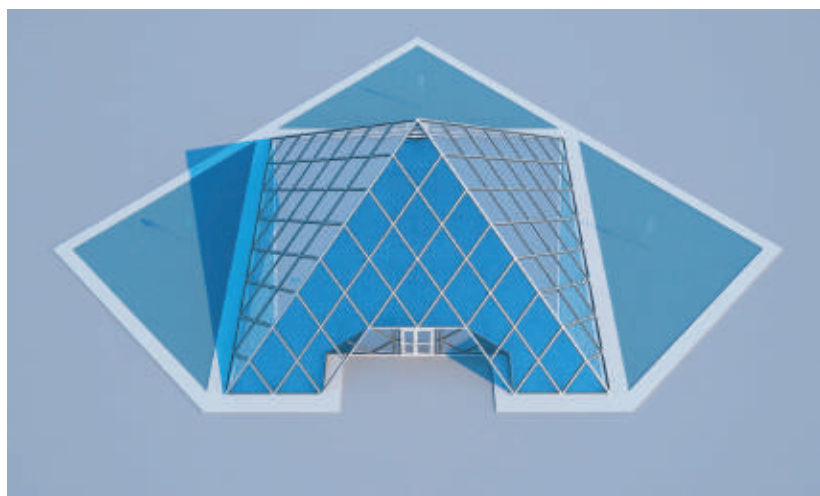
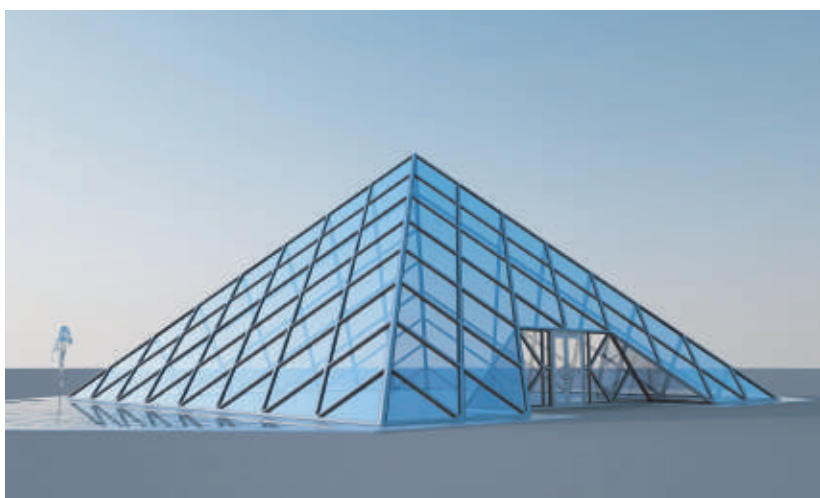
تصاميم مختلفة وعصرية .
مصنعة من الهياكل حديدية والجدران الإسمنتية (يضاف بعض المواد الإنشائية حسب الحاجة المطلوبة لجودة العمل)



تصاميم مختلفة وعصرية .
مصنعة من الهياكل حديدية والجدران الإسمنتية (يضاف بعض المواد الإنشائية حسب الحاجة المطلوبة لجودة العمل)



تصاميم مختلفة وعصرية .
مصنعة من الهياكل حديدية والجدران الإسمنتية (يضاف بعض المواد الإنشائية حسب الحاجة المطلوبة لجودة العمل)



مشاريع متفرقة قابلة للتنفيذ

تصاميم مختلفة للسوق المفتوح التراثي أو العصري.
مصنعة من الهياكل حديدية والجران الإسمنتية (يضاف بعض المواد الإنشائية حسب الحاجة المطلوبة لجودة العمل)





100
Jordan
INVESTMENT & ECONOMIC

الجيل الجديد من المباني الجاهزة

قرى الإرث و التراث

تصاميم مميزة قابلة للتنفيذ



المنتج الصناعي السياحي و التراثي و الإنشائي الأول من نوعية مصنعة من الهياكل حديدية والجدران الإسمنتية (يضاف بعض المواد الإنشائية حسب الحاجة المطلوبة لجودة العمل)





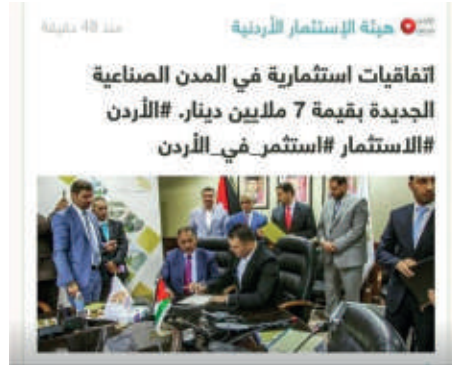
100
Jordan
INVESTMENT & ECONOMIC

الجيل الجديد من المباني الجاهزة

ألبوم الصور



مقططات من مشاركاتنا في المؤتمرات والمعارض والندوات الصناعية والمقابلات التلفزيونية والإذاعية.



ROAD TO 2030

100
Jordan
INVESTMENT & ECONOMIC LTD.CO



Phone:
+962 79 764 1121
+962 79 285 1016

facebook:
100jordan
1010jordan

Instagram:
100jordanco

Mail:
info@100.jo
the100jordan@gmail.com

Web:
100.jo

Address:
Madaba, Jordan

